

新世代3T MRI装置を導入しました

Magnetic Resonance Imaging System 磁気共鳴断層撮影(MRI)

最新鋭医療機器導入

ドイツシーメンス社製 MAGNETOMU Luminaを導入致しました。

MRI(磁気共鳴画像診断)検査について

MRI検査とは、磁場を利用して体内の様子を画像化するもので、解剖学的、質的診断にきわめて有効な検査です。

当院のMRI装置について

世界最新鋭のドイツ、シーメンス社製の3T MRI装置を導入いたしました。高速で、高精細な画像診断を行うことが可能となりました。



開口部が広い

今までよりも、快適に検査を受けることができます。

高精細な画像

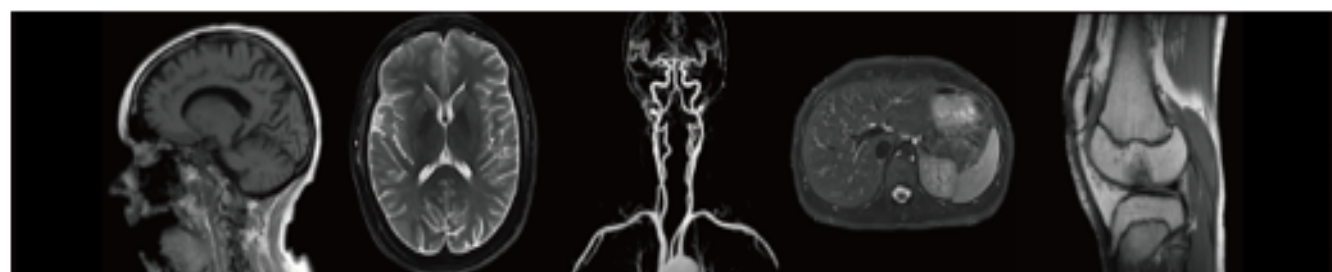
3Tの高い磁場強度により、微小病変がより見やすくなります。

被ばくの心配が無用

X線を使用しないので、被ばくすることなく検査ができます。

短い検査時間

短い時間でも撮像することができるようになりました。



写真提供：シーメンスヘルスケア株式会社



独立行政法人 労働者健康安全機構

神戸労災病院