

最新のマンモグラフィー装置を導入しました！！

2023年3月、マンモグラフィー装置が新しくなりました。

通常撮影（2D）に加えトモシンセシス（3D）

撮影をすることが可能となりました。

今までの装置より

- ① 高精細・高画像
- ② 被ばく線量の大幅な低減
- ③ 撮影時間の短縮（通常撮影で約3秒）
- ④ 痛み軽減の工夫

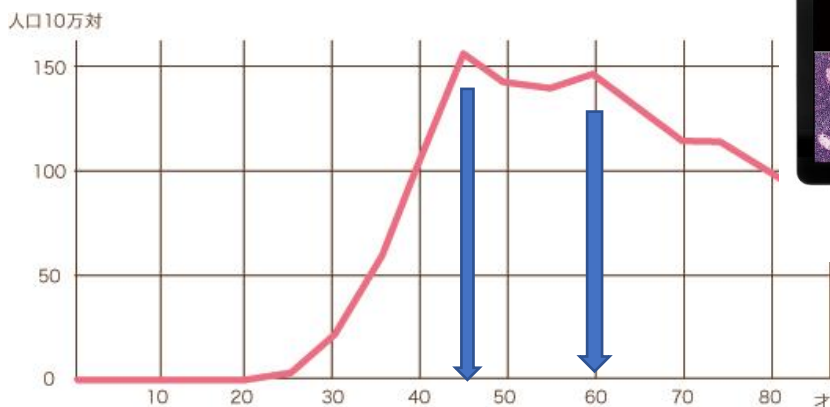
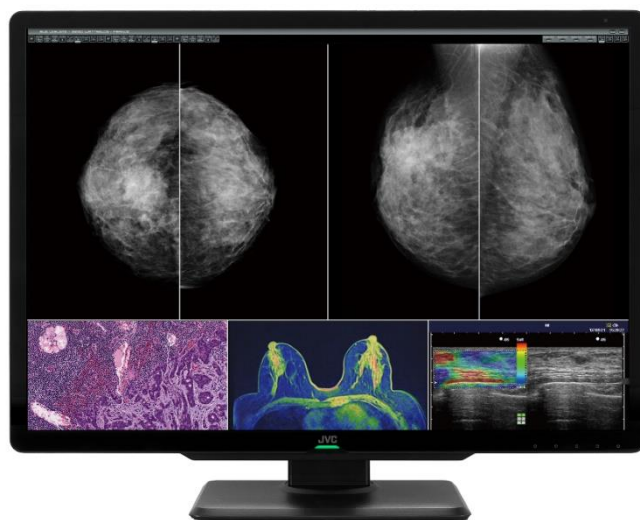


（優しく乳房を包み込む設計の圧迫板や圧迫を減圧する制御機能など）

※それぞれに合った圧迫を選択します。必要最低限の圧迫をしますが、痛ければお申し出ください。

高解像度 1200 万画素を実現するカラー

液晶モニターにて読影（診断）します。➡



乳がんの好発年齢は40歳から60歳で、女性の癌としては最も多いものです。

人間ドック、神戸市乳がん検診の受診もぜひご検討ください。

